

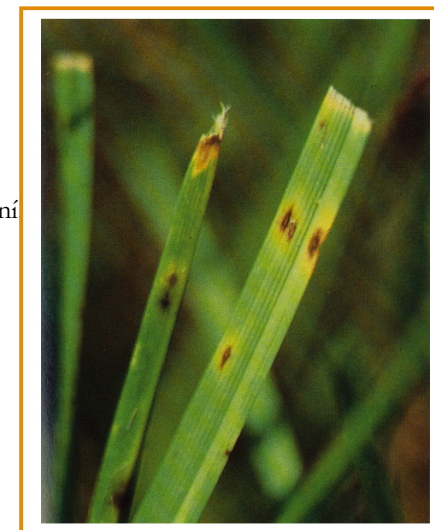
Listová skvrnitost – Melting Out

ZÁKLADNÍ INFORMACE

- Objevuje se hlavně v teplém období, při vysoké vzdušné vlhkosti, vyschlé půdě, vlhkých listech, ve stínu, v prostředí typickém pro fotbalové stadiony.
- Choroba se šíří po povrchu ve vodní vrstvě.
- Je to hlavně choroba jílků, ale může se vyskytovat i na kostřavách a psinečcích.
- Fáze se skvrnami na listech nepoškozuje zásadně rostliny trav.
- Rostliny s napadeným růstovým vrcholem se zvyšující teplotou žloutnou a odumírají, to je popisováno jako fáze plošného odumírání.

ŘEŠENÍ

1. Minimalizujte vlhkost povrchu.
2. Podpořte pohyb vzduchu nad povrchem.
3. Vyrovnaná výživa podporuje pevnější růst trávníku, více odolného napadení chorobou.
4. Odstraňujte programově nadměrnou plst'.
5. Používejte rezistentní kultivary.
6. Zvyšte výšku sečení, aby jste minimalizovali stres, pokud sečete pod 50mm.
7. Používejte fungicidy jako součást integrované ochrany, dbejte na správné střídání účinných látek, aby jste se vyvarovali vzniku rezistence.



i-TURF SOLUTIONS

Typ produktu	Proč	Everris řešení
Smáčedlo s penetrujícím účinkem	Odstranění povrchové vlhkosti.	H ₂ Pro Maximise
Povolený fungicid	Kontrola choroby	Heritage

Pro informace o listové skvrnitosti navštivte www.scottspprofessional.com/iTurf, www.engo.sk